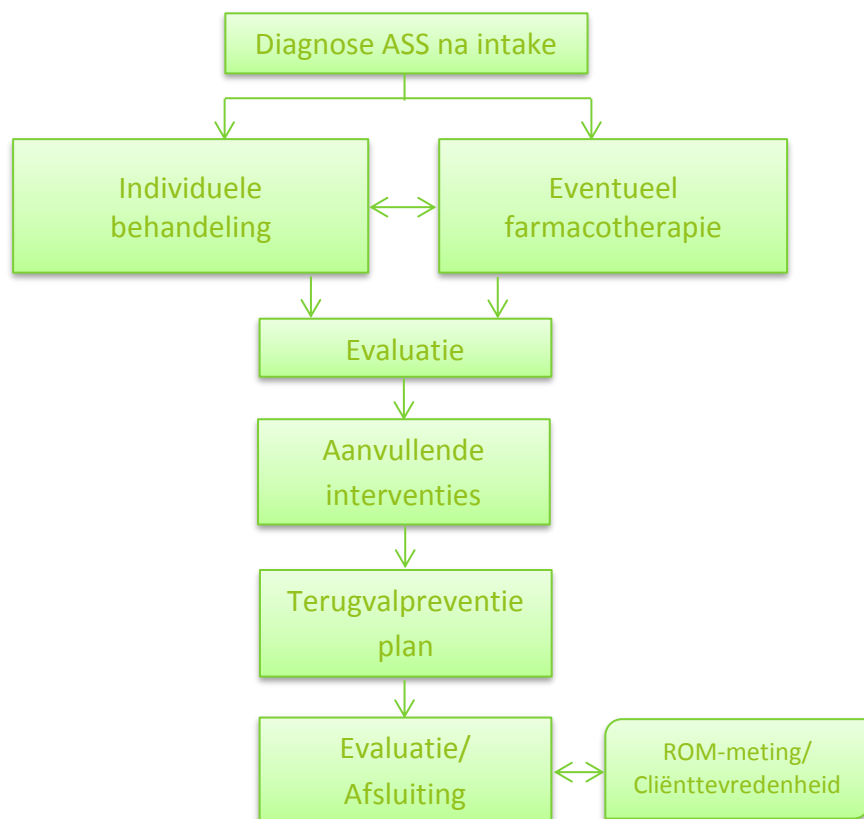


## ZORGPAD

### Autismespectrumstoornis (ASS)



#### INDIVIDUELE BEHANDELING

Verschillende therapievormen, waarbij er individuele gesprekken plaatsvinden tussen cliënt en hulpverlener: psycho-educatie, cognitieve gedragstherapie, mindfulnessbased cognitieve therapie. Belangrijke mensen uit uw omgeving kunnen bij de behandeling betrokken worden indien nodig.

#### FARMACOTHERAPIE

In overleg met psychiater of huisarts kunnen er eventueel aanvullend medicijnen voorgeschreven worden. U wordt hierin begeleid door de huisarts of psychiater. Er zal bij medicijngebruik geen sprake zijn van genezing van autisme, maar slechts een vermindering van eventueel bijkomende (gedrags)problemen.

#### EVALUATIE

Op vaste momenten wordt de behandeling samen met u geëvalueerd, waar nodig met vragenlijsten en eventueel worden de doelen bijgesteld.

#### AANVULLENDE INTERVENTIES

Dit kunnen verschillende behandelvormen zijn en is afhankelijk van o.a. ernst van de klachten, comorbiditeit, cliëntvoorkeur en eerder behaalde resultaten in de geschiedenis.

#### TERUGVALPREVENTIEPLAN

Samen met uw behandelaar en eventueel familie of vrienden maakt u afspraken over hoe er het beste gehandeld kan worden in situaties om een terugval te voorkomen.

#### AFSLUITING

Indien de doelstellingen zijn behaald, kan de behandeling worden afgesloten. Soms is een andere vorm van behandeling of een vervolgbehandeling noodzakelijk. 4mb stuurt na de afsluiting van de behandeling een samenvatting en een conclusie van de door 4mb geleverde zorg aan de verwijzer, wanneer u hiervoor toestemming geeft.

#### ROM-METING

ROM staat voor Routing Outcome Monitoring, wat inhoudt dat de klachten en het verloop van de behandeling wordt bewaakt aan de hand van door u als cliënt ingevulde vragenlijsten. Eén van de vragenlijsten is een onderzoek naar de tevredenheid van de cliënt over de behandeling.