

# VERTROUWENSUNIE

## VERTROUWEN BEGINT HIER: VERTROUWENSUNIE

Externe vertrouwenspersonen voor jouw organisatie, helder geregeld.



### WELKOM BIJ VERTROUWENSUNIE

Jouw organisatie heeft zich ingezet voor het creëren van een veilige en ondersteunende omgeving door samen te werken met VertrouwensUnie.

Dit partnerschap garandeert dat er altijd een vertrouwenspersoon klaarstaat om zowel medewerkers als cliënten bij te staan bij uitdagingen en problemen die ze kunnen ervaren. VertrouwensUnie is er om iedereen binnen jouw organisatie te voorzien van vertrouwelijke ondersteuning, waarmee we gezamenlijk streven naar een betere en veiligere omgeving voor iedereen.

### WANNEER EN HOE KOM JE IN CONTACT MET EEN VERTROUWENSPERSOON?

#### SITUATIES OM TE MELDEN

##### ► Ongewenst gedrag

Denk hierbij aan intimidatie, pesten, discriminatie, seksuele intimidatie of agressie en geweld.

##### ► Integriteitskwesties

Bij vermoedens van fraude, corruptie, belangenconflicten en andere ethische of integriteitsproblemen.

#### MELDINGSPROCES

##### ► Bezoek de meldingspagina van jouw organisatie

Ga naar:

<https://melden.vertrouwensunie.nl/4mb/>

Hier vind je meer informatie over de taken van een vertrouwenspersoon.



##### ► Invullen contactformulier

Het is voldoende om alleen je contactgegevens te verstrekken; een gedetailleerde beschrijving van de situatie is op dit moment niet vereist. Deze informatie wordt vertrouwelijk behandeld en dient om een beschikbare vertrouwenspersoon aan jou te koppelen.

##### ► Persoonlijk contact vertrouwenspersoon

Na je melding zal een vertrouwenspersoon binnen één werkdag contact met je opnemen om ondersteuning te bieden en de situatie te bespreken.





**Chantal Gulickx**  
**Extern vertrouwenspersoon**

### Chantal Gulickx

Mijn naam is Chantal en je kunt bij mij terecht als je behoefte hebt aan een luisterend oor en vertrouwelijk gesprek over een situatie op je werk.

### Ervaring

Ik ben 33 jaar werkzaam geweest in de kinderopvang waarvan de laatste 27 jaar als leidinggevende. Vanaf juni 2024 ben ik als zelfstandig ondernemer werkzaam als interim manager, coach en externe vertrouwenspersoon. In mijn loopbaan in de kinderopvang heb ik met regelmaat gesprekken gevoerd met ouders, medewerkers en samenwerkingspartners. Daarin heb ik gemerkt dat men het prettig vindt om met mij te praten vanuit mijn oordeelloze interesse in mensen en mijn inlevingsvermogen. Een werkplek waar medewerkers zich veilig en gehoord voelen vind ik erg belangrijk omdat dit de basis is voor samenwerking, ontwikkeling en werkplezier.

### Wanneer kan je contact opnemen

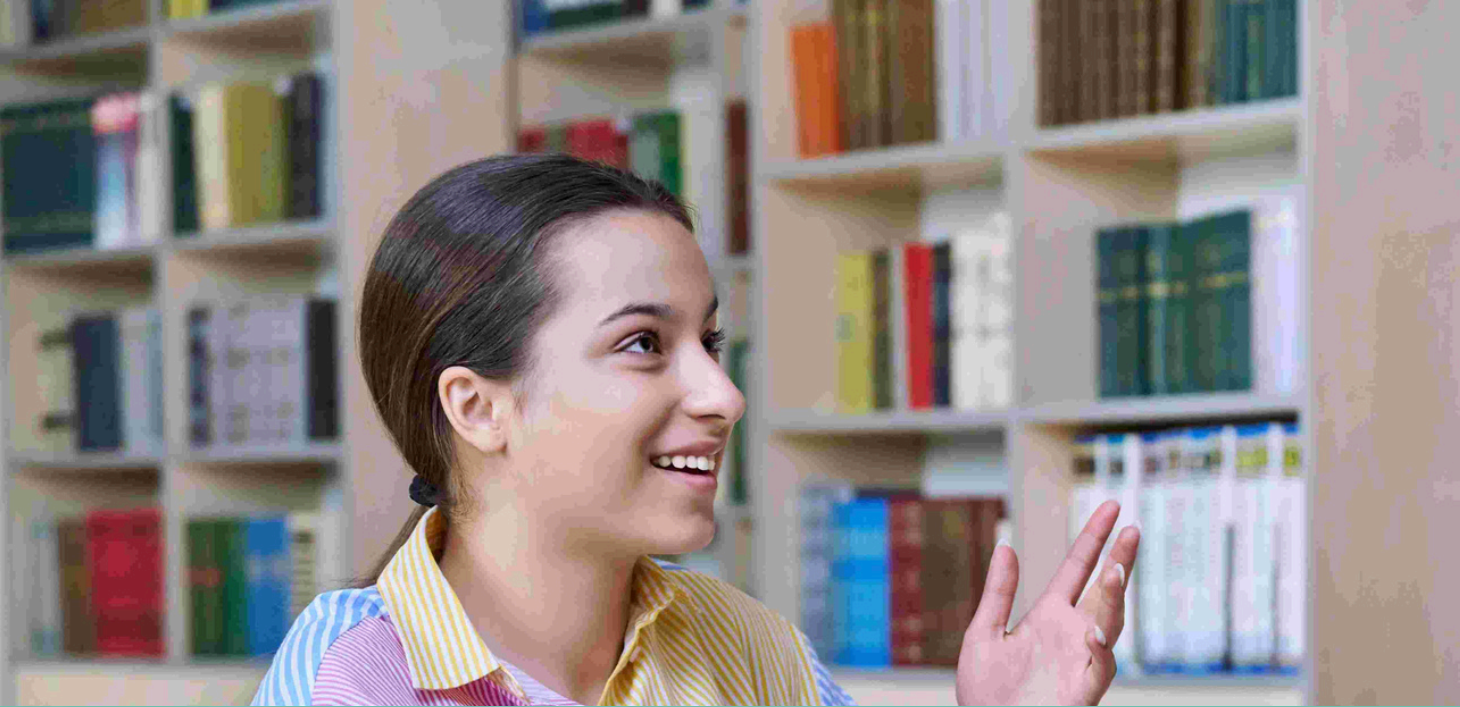
Je kunt bij mij terecht wanneer je behoefte hebt eens met een onafhankelijk persoon in alle vertrouwelijkheid te praten over zaken die spelen op je werk. Zaken die je niet lekker zitten en je belemmeren in je werkplezier of in je behandeling. Denk bijvoorbeeld aan uitsluiting, pesten, (seksuele)intimidatie, discriminatie, agressie, maar ook een vermoeden van integriteitkwesaties. Vaak kan het al helpen als iemand een luisterend oor biedt en hardop met je meedenkt. Mocht dit vervolgens leiden tot een melding dan bereiden we dat samen voor.

### Op welke manier kun je contact opnemen?

Laat een bericht achter via het meldportaal, wanneer je behoefte hebt aan een gesprek. Dan spreken we af via de telefoon, zoom of we ontmoeten elkaar op een neutrale plek, net wat jij prettig vindt.

Met vriendelijke groet,

Chantal Gulickx



## **ONZE TOEWIJDING AAN VERTROUWELIJKHEID**

Bij VertrouwensUnie staat vertrouwelijkheid voorop. Onze externe vertrouwenspersonen handelen onafhankelijk en zijn gebonden aan geheimhouding. Wij zorgen voor een discrete en veilige afhandeling van elke melding en zetten ons in om jou de nodige ondersteuning te bieden en de omgeving te verbeteren. Voor vragen of direct contact, bereik ons via jullie persoonlijke meldingspagina.

► <https://melden.vertrouwensunie.nl/4mb/>

## **DE ROL VAN DE VERTROUWENSPERSOON**

### ► **LUISTEREN**

De vertrouwenspersoon biedt een luisterend oor en neemt je zorgen serieus.

### ► **ADVISEREN**

Je krijgt advies over mogelijke oplossingen en welke vervolgstappen je kunt nemen.

### ► **DOORVERWIJZEN**

Waar nodig zal de vertrouwenspersoon je verwijzen naar de juiste hulpbronnen of instanties.

### ► **ONDERSTEUNEN**

De vertrouwenspersoon kan je ondersteunen in de communicatie met betrokken partijen binnen de organisatie, altijd met jouw toestemming en inbreng.

### ► **PREVENTIE**

Door jouw ervaringen te delen met de vertrouwenspersoon, draag je bij aan het verbeteren van het beleid en de procedures binnen je organisatie. Hierbij wordt je melding altijd geanonimiseerd, en er wordt niks gedaan zonder jouw goedkeuring.



ALLES WAT JE MET ONS DEELT, WORDT VERTROUWELIJK BEHANDELD, TENZIJ HET GERELATEERD IS AAN EEN ERNSTIG STRAFBAAR FEIT.



# VERTROUWENSUNIE

**Kijk voor meer informatie op onze website of neem contact op via de mail of telefoon**